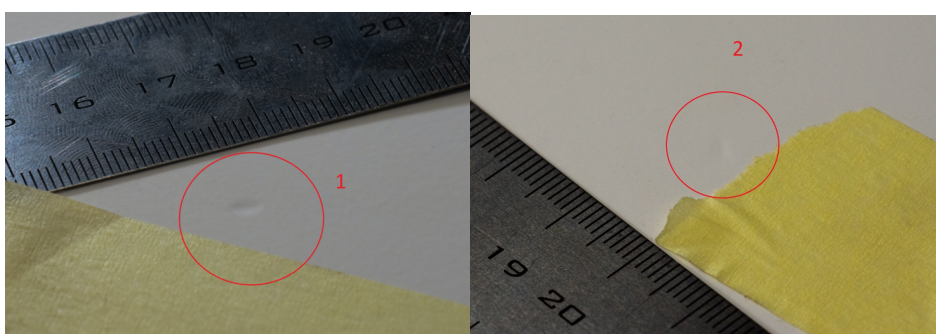


Исх. № 62 от 17.09.2020г.

«О допустимых дефектах»

Уважаемые партнеры,  
Обращаем Ваше внимание, что в изделиях в покрытии ARTEX коллекции soft color допускаются незначительные провалы пленки ПВХ после операции вакуумной оклейки (см. фото).



Связано это с тем, что структура полотен МДФ не однородная и при вакуумировании возможны появления микро-провалов МДФ под пленкой. В соответствии с Нормативно-технической документацией изделий из МДФ данный дефект допускается размером, вписанным в диаметр 3 мм, но не более 2 шт. на нижней половине полотна и 1 шт. в верхней половине. Рекламационные обращения, связанные с вышеуказанным дефектом, рассматриваться не будут.

---

С Уважением,  
Генеральный директор Терентьев А.А.  
Фабрика «Терем» г. Ульяновск  
[www.teremdoor.ru](http://www.teremdoor.ru)